

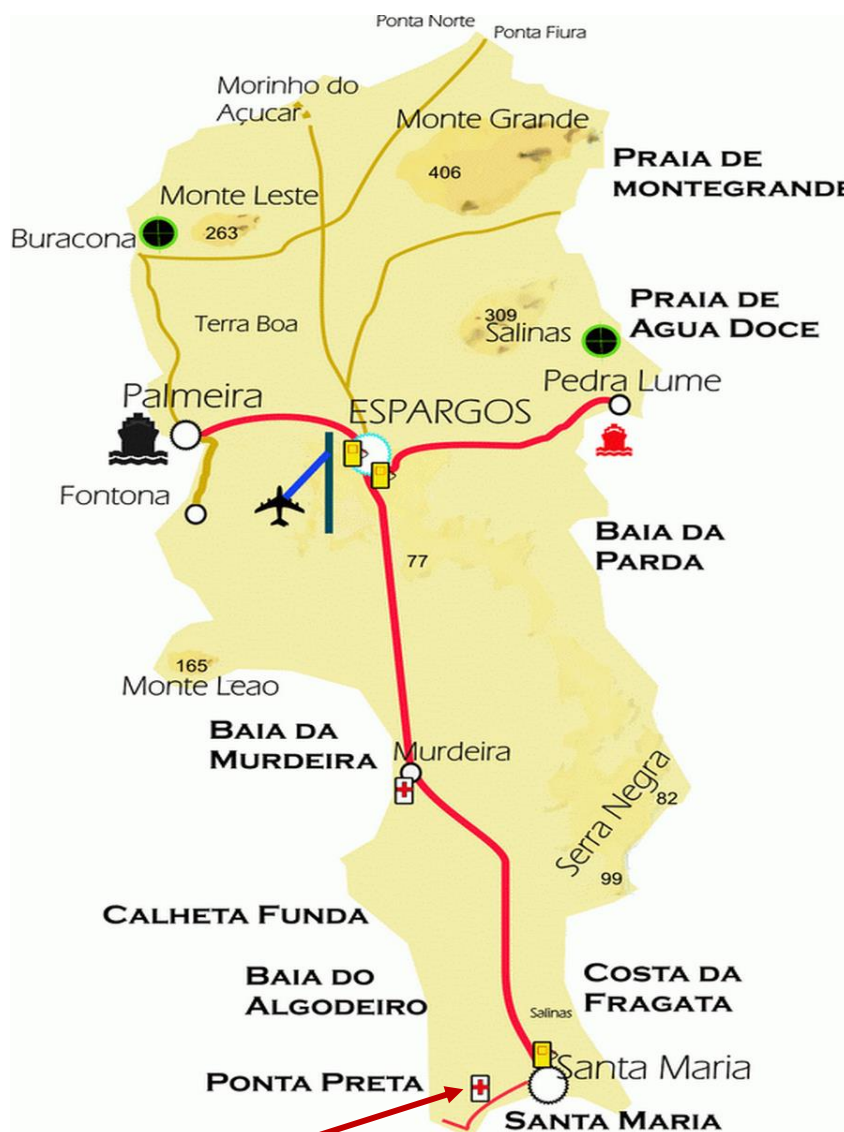
SÉJOUR AU CAP VERT



09 JOURS - 07 NUITS

DU 16 AU 24 MAI 2025

L'île de Sal, au Cap-Vert, est le royaume des plages. De vastes étendues de sable, une mer d'huile : c'est la destination parfaite pour se détendre au soleil ou pour pratiquer un sport nautique. Avec ses innombrables poissons tropicaux, tortues et dauphins, les eaux turquoise abritent une vie sous-marine d'une grande richesse et les amateurs de plongée pourront s'en donner à cœur joie. Sur la terre ferme, les petits (comme les grands !) seront fascinés par le mirage à Terra Boa : au beau milieu d'une grande plaine, un lac paisible apparaît grâce à une illusion optique !



Votre hôtel

HOTEL RIU FUNANA 5***** NL

Cabocan Lote A2, A3 Santa Maria Isla de, Cap-Vert

Tél : +238 242 90 40

SITUATION

Avec son cadre enviable et l'accès à une plage vierge, l'hôtel Riu Funana avec service tout compris 24h/24 vous offre toutes les commodités dont vous avez besoin pour passer des vacances authentiques sur l'île de Sal, au Cap-Vert.

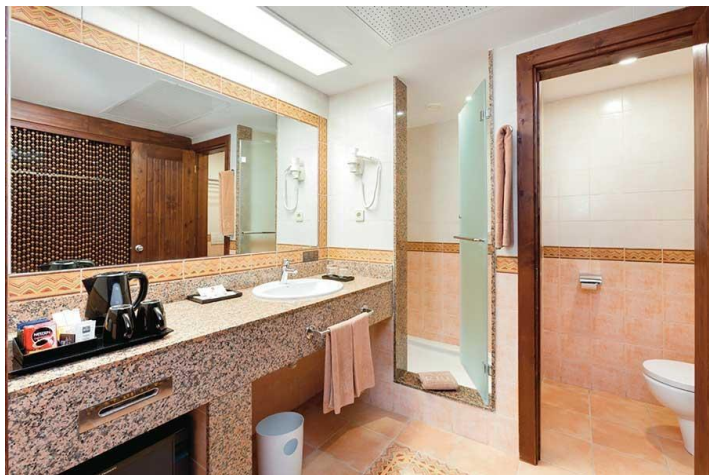
Le nombre remarquable de services que nous vous proposons depuis les installations de cet hôtel, notamment une grande variété de sports, la meilleure gastronomie et le service exclusif de Riu Hotels & Resorts, vous surprendra.

HÉBERGEMENT

L'hôtel Riu Funana compte 6 bâtiments adjacents au bâtiment principal où se trouvent ses plus de 550 chambres.

▪ Chambre double standard :

Les chambres doubles standard de l'hôtel Riu Funana sont parfaitement équipées des meilleures commodités. Dans ces chambres de 26 m², vous trouverez deux lits jumeaux (110x200 cm) ou un lit queen-size (180x200 cm), la télévision par satellite, un coffre-fort, la climatisation, un mini-frigo et une bouilloire, ainsi qu'un balcon ou une terrasse d'où vous pourrez profiter de la vue magnifique.



RESTAURANT & BARS

À l'hôtel Riu Funana, vous pourrez profiter de la meilleure gastronomie et vivre des expériences culinaires uniques. Vous pourrez vous délecter des meilleurs plats asiatiques, d'une cuisine gastronomique au restaurant Kulinarium ou d'un dîner préparé sur notre grill au restaurant de la piscine.

En outre, le restaurant principal de notre hôtel sur l'île de Sal propose le meilleur buffet avec des plats végétariens et des stations de show cooking pour satisfaire tous les goûts.

L'hôtel possède 3 restaurants à thème.

ACTIVITÉS & LOISIRS

Le divertissement à l'hôtel Riu Funana est garanti grâce à nos programmes d'activités pour tous les âges. Nos clients les plus créatifs apprécieront RiuArt, nos clients sportifs RiuFit et les plus petits le club pour enfants RiuLand où ils pourront s'adonner à des activités dans des installations spécialement conçues pour eux, comme la piscine pour enfants et l'aire de jeux.

En outre, dans les installations et autour de l'hôtel, vous pourrez jouer au basket-ball et au volley-ball, faire du kayak et prendre des cours de plongée sous-marine.

Les installations de l'hôtel comprennent 2 piscines avec des zones d'hydromassage et un bar de natation pour se rafraîchir sous le soleil du Cap-Vert.

Dans notre hôtel tout compris du Cap-Vert, nous vous proposons des espaces pour tous vos besoins, une connexion Wi-Fi gratuite dans les parties communes, la discothèque Pacha où vous pourrez profiter de la meilleure vie nocturne et le Renova Spa avec une salle de sport, un bain hydro massant, un sauna et des soins du corps et de beauté.

A proximité de l'hôtel :

- Plage à 300 mètres, à côté du RIU Cabo Verde.
- Parc aquatique « Splash Water World », au RIU Palace Santa Maria à 100 mètres.

LES PLUS D'ARTABAL

- + Un hôtel en formule tout compris 24h/24
- + Situation à 300m de la plage
- + Un vaste programme d'animation pour adultes et enfants proposé par l'équipe d'animation du RIU
- + WiFi gratuit dans tout l'hôtel
- + Piscines et terrasses solarium
- + 3 restaurants à thème
- + Parc aquatique « Splash Water World » à l'hôtel Riu Palace Santa Maria (à 100m)



VOTRE PROGRAMME



JOUR 1 : PARIS ORLY → LISBONNE → ILE DE SAL

Convocation des participants à l'aéroport de Paris Orly.
Assistance aux formalités d'enregistrement.

Envol à destination de l'île de Sal sur vols réguliers TAP via Lisbonne.

Arrivée à l'aéroport de Sal, accueil par notre représentant local et transfert privatisé de l'aéroport Amilcar Cabral jusqu'à votre hôtel.

Hôtel RIU FUNANA*** NL à Santa Maria (Sud de l'Île).**

Installation dans les chambres à votre arrivée et collation (boisson et snack froid).

Nuit à l'hôtel.

JOUR 2 : JOURNÉE FARNIENTE

Journée libre en formule All Inclusive, pour profiter des installations de l'hôtel, des belles plages ou poursuivre la découverte de l'île par des visites personnelles (excursions proposées en option sur place).

Nuit à l'hôtel.



JOUR 3 : JOURNÉE D'EXCURSION TOUR DE L'ILE DE SAL

Petit déjeuner à votre hôtel.

Départ de l'hôtel le matin pour une journée d'excursion.

Après un petit tour du centre de Santa Maria, vous irez vers la zone résidentielle de Murdeira, avec sa vue sur la Montagne du Lion.

Continuation vers **Palmeira**, un petit village de pêcheurs coloré avec le port principal de l'île. Visite du village et poursuite par **Buracona**, célèbre pour ses piscines naturelles où vous pouvez admirer le fascinant **Olho Magico**, l'"Œil Magique".

Cet arrêt est suivi d'un voyage à travers la zone fertile de Terra Boa, où vous vous arrêterez quelques minutes pour admirer les Mirages.

Puis, vous continuerez votre route vers **Espargos**, la capitale et le centre commercial de Sal.
Temps libre pour le shopping et la dégustation éventuelle de produits locaux.

Pour terminer, vous vous arrêtez à l'attraction principale de cette journée, la visite des **Salines de Pedra de Lume**, et qui sont à l'origine du nom de l'île. Dans ces bassins salés, vous pouvez vous baigner. La forte concentration en sel vous fera flotter.

Après avoir déjeuné dans un restaurant local dans le milieu du désert (hors boissons), retour sur Santa Maria en passant par la zone touristique de Cabo Canan le long des dunes de Ponta Preta et Algodoeiro où vous pouvez faire un arrêt à la Baie des requins.

Possibilité de baignade avec des requins citron.

Retour à l'hôtel en fin de journée.

Nuit à l'hôtel.



JOUR 4 : JOURNÉE FARNIENTE

Journée libre en formule All Inclusive, pour profiter des installations de l'hôtel.

FORMATION ELIXIR (durée : 6h00 découpée en 3h le matin et 3h l'après-midi)

Nuit à l'hôtel.

JOUR 5 : DEMI-JOURNÉE D'EXCURSION BUGGY DANS LE DÉSERT

Petit déjeuner, déjeuner et dîner à votre hôtel.

Départ de l'hôtel en début d'après-midi pour une demi-journée d'excursion.

Les buggies sont l'un des meilleurs moyens de découvrir l'île de Sal, car c'est l'une des seules options vous permettant de rouler sur les dunes, les montagnes et les plages de sable fin... Cela demande un esprit d'aventure et rendra ce voyage vraiment unique !

Que vous fassiez un tour complet d'un bout à l'autre de l'île, ce qui vous permet de découvrir tous les points forts de l'île, ou un tour de deux heures, le tour sera fait avec un guide local professionnel

(1 bouteille d'eau incluse par personne).

Notes techniques : vêtements confortables et chaussures fermées, une écharpe pour protéger le nez, un maillot de bain, un pull léger, des lunettes de soleil et de la crème solaire.

L'âge minimum pour conduire est de 18 ans. Cette excursion est déconseillée aux enfants de – de 6 ans, aux femmes enceintes et aux personnes asthmatiques. **Permis de conduire original valide obligatoire** et à présenter sur place. Les enfants doivent être accompagnés d'un adulte sur le buggy.

Durée de l'excursion : 2 heures.

Nuit à l'hôtel.



JOUR 6 : DEMI-JOURNÉE D'EXCURSION EN CATAMARAN

Petit déjeuner, déjeuner et dîner à votre hôtel.

Départ de l'hôtel en début d'après-midi pour une demi-journée d'excursion.

L'île de Sal est très célèbre pour ses magnifiques plages de sable blanc et pour sa mer turquoise. Ceci permet aux visiteurs de pratiquer tous les types de sports nautiques et de se détendre en bateau !

Profitez d'une demi-journée de détente et de divertissement à bord d'un catamaran. Transfert de l'hôtel jusqu'au village de pêcheurs de Palmeira et embarquement.

La ½ journée de navigation vous mènera le long de la côte Sud-Ouest de l'île. Boissons et snacks servis à bord. Arrêt pour nager et faire du snorkeling.

Divertissement, WiFi et serviettes à bord.

Transfert vers l'hôtel au retour.

Notes techniques : Maillot de bain, lunettes de soleil, chapeau et crème solaire sont recommandés.

Excursion soumise aux conditions météorologiques.

Durée de l'excursion : environ 4 heures dont 3 heures à bord.

Nuit à l'hôtel.

JOUR 7 : JOURNÉE FARNIENTE

Journée libre en formule All Inclusive, pour profiter des installations de l'hôtel.

FORMATION ELIXIR (durée : 5h00 découpée en 3h le matin et 2h l'après-midi)

Nuit à l'hôtel.



JOUR 8 : ILE DE SAL - AÉROPORT DE SAL

Journée libre en formule All Inclusive, pour profiter des installations de l'hôtel.

Libération des chambres à 11h00. Vous pourrez déposer vos bagages dans un espace prévu à cet effet au niveau de la réception.

Puis, selon les horaires du vol, transfert privatisé pour l'aéroport d'Amilcar Cabral.

Assistance aux formalités d'enregistrement et d'embarquement.

JOUR 9 : SAL → LISBONNE → PARIS ORLY

Envol à destination de Paris Orly sur vols réguliers TAP via Lisbonne.

Arrivée à l'aéroport de Paris Orly en début d'après-midi.

Continuation vers vos villes de province si vous êtes en correspondance.

FIN DE NOS PRESTATIONS.

Ce programme a été établi le 01/05/2024 sous réserve de disponibilité au moment de votre confirmation. Pour des raisons logistiques, l'ordre des visites pourra être modifié mais toutes les visites mentionnées comme incluses seront effectuées. Les noms d'hôtels sont donnés à titre indicatif : il se peut que vous soyez logés dans d'autres hôtels de même catégorie. Le nombre d'étoiles indiqué correspond aux normes locales du pays.

PRIX ET CONDITIONS

SÉJOUR CAP-VERT 09 JOURS – 07 NUITS

DU 16 AU 24 MAI 2025

PRIX PAR PERSONNE – BASE CHAMBRE DOUBLE/TWIN STANDARD : 2 510 €

SUPPLEMENT CHAMBRE INDIVIDUELLE : 500 €

VOTRE VOYAGE COMPREND :

Le transport aérien sur vols réguliers TAP PORTUGAL via Lisbonne au départ de l'aéroport de Paris Orly

Les taxes et redevances aéroport, sujettes à modification jusqu'à l'émission des billets d'avion

Les transferts privatisés A/R de l'aéroport jusqu'à l'hôtel avec guide francophone

L'hébergement pour 7 nuits sur l'île de Sal, à l'hôtel RIU FUNANA 5*****NL situé à Santa Maria en chambre double standard

La formule All Inclusive du dîner du J1 ou collation en cas d'arrivée tardive, au déjeuner du J8 incluant :

- Petit déjeuner buffet varié au restaurant principal avec show cooking, fruits et jus de fruits
- Déjeuner buffet au restaurant principal plats chauds et froids et show cooking
- Dîner buffet et plats-minute au restaurant principal avec 2 soirées à thème / semaine
- Dîners alternatifs dans les 3 restaurants à la carte (sur réservation, selon disponibilités), le Mandalay (Asiatique), le restaurant Grill, et le Kulinarium (restaurant à la carte)
- Une sélection de boissons nationales avec ou sans alcool 24h/24h
- Le réapprovisionnement du mini bar (1 fois / jour)

Accès la salle de fitness, Aquagym, jacuzzi et bain de vapeur

La taxe TSA à payer à la sortie du territoire

L'assistance de notre bureau sur place : réunion d'information, réservation d'excursions et de services, assistance aéroport...

Les 3 excursions « DÉCOUVERTE DE L'ILE DE SAL » incluant :

- La journée « Tour de Sal » incluant le déjeuner hors boissons
- La demi-journée « Buggy dans le désert » hors déjeuner
- La demi-journée « Catamaran » incluant snack et boissons à bord (hors déjeuner)

Un carnet de voyage

Les assurances annulation assistance rapatriement

VOTRE VOYAGE NE COMPREND PAS :

- Les repas et boissons autres que ceux mentionnés dans la rubrique « votre voyage comprend »
- Les dépenses et pourboires à caractère personnel
- **Le préacheminement au départ de votre ville de province : [nous consulter](#)**
- Le supplément chambre individuelle
- La formation Elixir : à régler directement auprès de l'organisme de formation.
- D'une manière générale, tout ce qui n'est pas mentionné dans le programme et dans la rubrique « votre voyage comprend »

*Le tarif a été établi le 01/05/2024, selon les conditions économiques en vigueur à ce jour. Il reste sous réserve d'augmentation de la part de nos prestataires de services, de la fluctuation du taux de change et de l'augmentation du coût du pétrole. Base de réalisation: **16 personnes minimum.***

VOS INFORMATIONS PRATIQUES

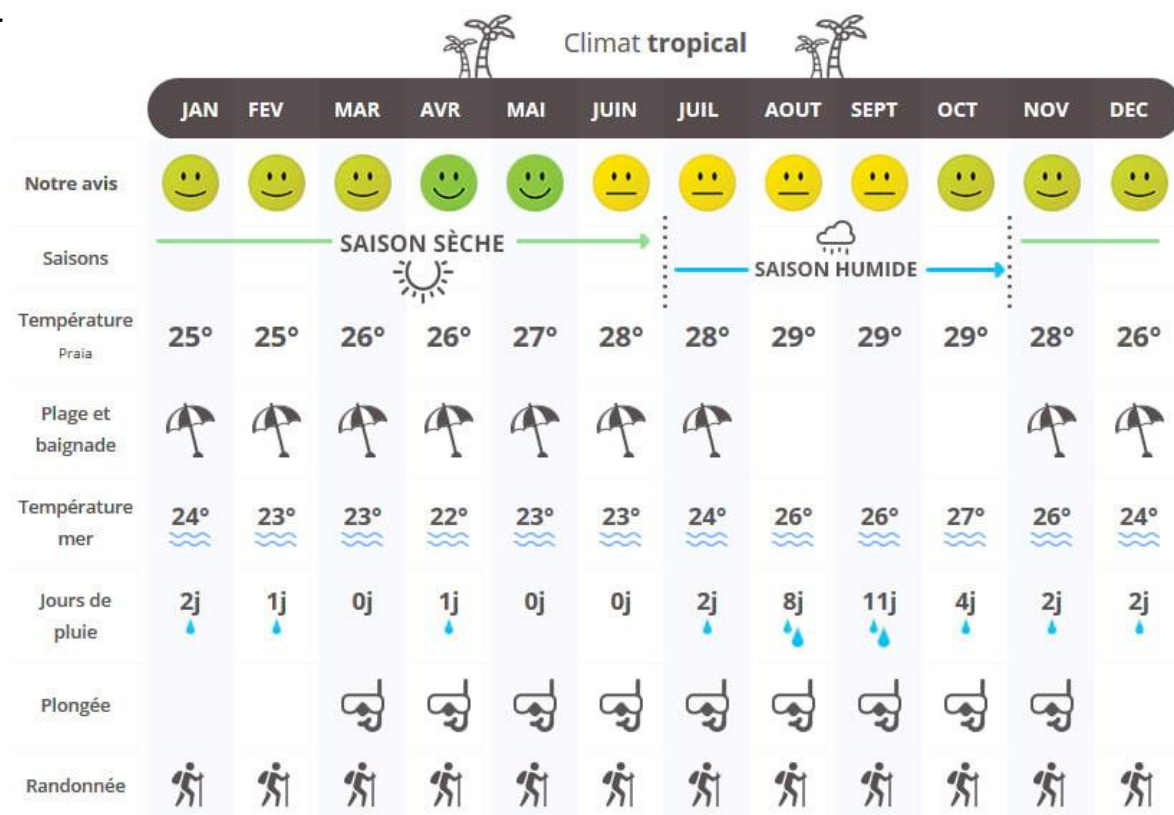


Capitale : Praia (Ile de Santiago)

Langue : Portugais et créole capverdien

Heure locale : -2h en hiver et 3h en été

Climat : Tropical sec avec un peu d'humidité, sous le régime des alizés du nord et de la mousson de l'Atlantique. Température moyenne de l'air 24° et entre 21° et 26° pour l'océan.



Voltage : Même type de prises qu'en France.

Formalités : Passeport valable 6 mois après le retour pour les ressortissants français. Taxe de sécurité aéroportuaire obligatoire (incluse dans votre voyage).

Santé : Aucune vaccination n'est exigée. Il est recommandé une attention particulière à l'eau : boire uniquement de l'eau en bouteille.

Évitez dans les restaurants de premier choix, les glaçons, les jus de fruits pressés, les légumes crus et les fruits non pelés, les poissons, viandes insuffisamment cuits.

Téléphone et Internet : L'indicatif pour appeler la France est bien sur le 0033 suivi du numéro de votre correspondant. Info téléphone Cap Vert : pour être joignable, vos proches devront eux composer le 00238 suivi du numéro de votre hôtel ; s'ils veulent vous appeler directement sur votre portable, ils composeront le 0033 suivi de votre numéro. Pour Internet, vous trouverez de nombreux cybercafés dans les villes et aussi un réseau Wifi, en fonction des hôtels choisis.

Monnaie : Escudo capverdien (1CVE = +/- 0,009€). La monnaie locale est dite fermée, c'est-à-dire qu'elle ne peut officiellement pas sortir du pays. Il vous faudra donc attendre d'être sur place pour pouvoir faire du change : nous vous conseillons de le faire dès votre arrivée à l'aéroport. Si vous optez pour la carte bleue, les distributeurs automatiques sont parfois rares ou pas toujours enclins à accepter une carte internationale... Le plus simple reste donc d'aller retirer de l'argent directement au guichet des banques : attention aux horaires d'ouverture souvent restreints et aux zones rurales qui n'en disposent pas. Les banques sont ouvertes de 8h à 15h, les agences situées dans les aéroports internationaux ouvrent aux horaires des vols. Résultat : quand vous retirez de l'argent ou lorsque vous faite du change, munissez vous de suffisamment de liquidité ! Une bonne nouvelle pour finir : l'euro est régulièrement accepté dans les grandes villes ! Les plus grands hôtels acceptent les cartes de crédit VISA et sont équipés de terminaux de paiement. Dans les restaurants et hôtels, il est plus prudent de se renseigner à l'arrivée. Les guichets de retrait automatiques permettent l'utilisation des Cartes Visa (attention, pas les MasterCards). Evitez de conserver des escudos au moment de votre retour. L'escudos n'est pas échangeable dans les banques en Europe.

Gastronomie : La gastronomie capverdienne est un beau melting pot ! Influences portugaises et africaines se font sentir dans les plats traditionnels, tels que le bien nommé « pastel con diablo dentro » : on vous laisse découvrir sur place, en le dégustant, ce qu'il y a à l'intérieur de ce gâteau avec le diable à l'intérieur ! Profitez aussi d'aller d'îles en îles pour découvrir les fruits de mer et les poissons locaux, succulents !

Que mettre dans sa valise ? Pas de conseils pour le maillot de bain, c'est facile ; par contre, pour la randonnée, pensez à bien vous équiper : des chaussures adaptées, des vêtements amples, un coupe vent, un petit sac pour y mettre votre gourde, etc. Enfin, n'oubliez pas une trousse de premiers secours et vos papiers officiels (ainsi que des photocopies à garder sur vous).

